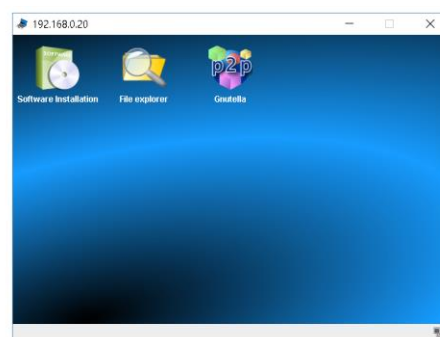
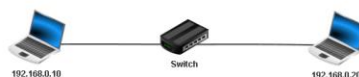
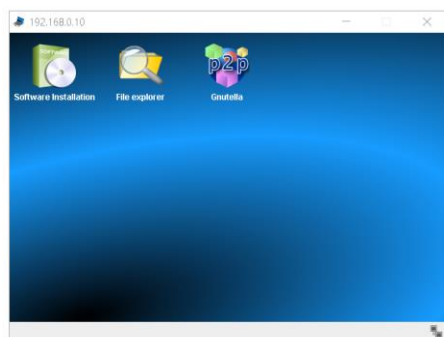




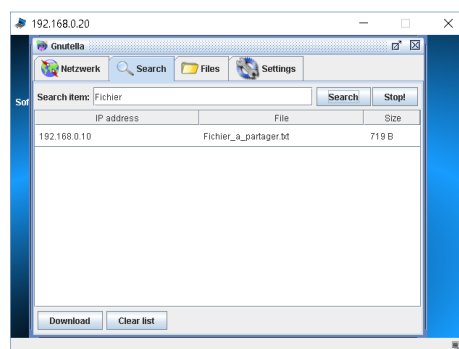
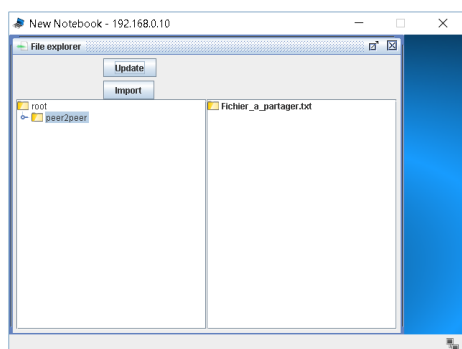
➤ ETAPE 5 : Comment partager un fichier avec un réseau de type « PEER TO PEER » ?

Réaliser un réseau de 2 postes (192.168.0.10 et 192.168.0.20) avec un switch - on simplifie le réseau au maximum juste pour le principe de partage de fichiers.

Installer sur les 2 postes le logiciel « GNUTELLA » et le gestionnaire de fichiers « File explorer »



- Sur le poste 192.168.0.10 :
 - déposer le fichier « Fichier_a_partager.txt » dans le dossier « peertopeer »
 - cliquer sur import puis update
- Dans l'application « Gnutella » du poste 192.168.0.20 Faire une recherche sur le poste 192.168.0.10
- Puis faire une recherche sur « Fichier_a_partager »
- Puis téléchargez le fichier



Questions :

18. Quel est le danger de ce type de réseau ?
19. Qu'est-ce qui peut se passer si on partage tout le contenu de son disque dur de son ordinateur ?
20. Qu'est-ce que l'on risque si on télécharge des fichiers illégaux ?

SYNTHESE :

L'utilisation de logiciels de Peer-to-peer est **légale**.

Ce qui est **illégal**, c'est d'utiliser des logiciels de Peer-to-peer pour télécharger ou distribuer des œuvres protégées par le droit d'auteur, ou d'autres choses illégales (pornographie etc...).

Il ne faut pas confondre l'outil et les utilisations qui en sont faites. Toute technologie peut être utilisée à de mauvaises fins.

Il y a également des tas de fichiers distribués légalement par les logiciels de Peer-to-peer (comme les distributions Linux).

Mais il faut admettre que la grande majorité des fichiers qu'on y trouve sont illégaux dans la plupart des pays.



Le mode « client-serveur »

A quoi ça sert ?

Imaginez : Un éditeur veut distribuer une version de démonstration d'un jeu très attendu.

Habituellement, il va placer le fichier sur son site web, et tous les internautes vont venir le télécharger.

Ce serveur web va donc être la seule source du fichier.



Problème : Comme le fichier est très populaire, il y a énormément d'internautes qui viennent le télécharger en même temps.

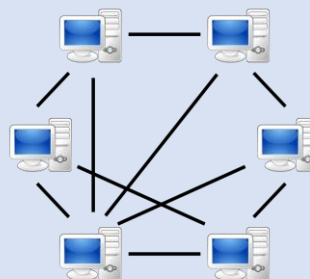
Du coup, le serveur a de plus en plus de mal à répondre aux demandes, au point de ne plus pouvoir répondre du tout !

Le mode Peer-to-peer

Peer-to-peer (P2P) signifie "d'égal à égal".

Et de fait, sur internet, tous les ordinateurs sont égaux. Ils peuvent tous envoyer et recevoir des données.

Chaque fois qu'un internaute télécharge un fichier, il partage en même temps les bouts du fichier qu'il a déjà reçu avec les autres internautes.



L'ordinateur de chaque internaute se comporte automatiquement en petit serveur, même s'il ne possède qu'une toute petite partie du fichier.

Le serveur d'origine n'est plus la seule source du fichier: La charge est répartie sur tous ceux qui sont en train de télécharger.

Hadopi

DAVANTAGE DE MESSAGES ENVOYÉS

Chiffres clés de la réponse graduée (entre le 1^{er} octobre 2010 et le 31 octobre 2016)



Source : Hadopi/CPD